



IonPolarization
System

KalyxxActive




O dispositivo de vórtice estruturante de água original cria propriedades únicas da água para proteção de calcário e ativação da água

- **Redução da formação de incrustações em sistemas de água com eficiência confirmada de 90%.**
- **Efeito antibacteriano – bloqueia a multiplicação da bactéria Escherichia Coli.**
- **Ativação da água e otimização da sua estrutura para um efeito positivo no organismo vivo.**
- **Aumento da atividade antioxidante das partes das plantas e da sua resistência à seca.**



Let the Water Flow



ÁGUA FONTE BÁSICA DE VIDA

” A água não é apenas H₂O, mas um organismo vivo com suas próprias leis que as pessoas devem respeitar. Esconde segredos semelhantes aos do sangue no corpo humano, cumpre funções na natureza que justificam falar dele como o sangue da Terra. É uma substância viva que nasce e continua a desenvolver-se e, em circunstâncias normais, passa para formas superiores de energia. Devemos permitir que se desloque no seu ambiente natural e nele se desenvolva.

– Viktor Schaubberger

Tecnologias patenteadas SAT para tratamento de água

Pode parecer que já sabemos tudo sobre a água, mas nas últimas décadas surgiram várias descobertas revolucionárias que mudam completamente a percepção da água de uma fórmula química para um organismo bastante vivo. Estes são os resultados da pesquisa do Professor Masaru Emoto (água percebe emoções), Gerald H. Pollack (4º estado da água), Viktor Schaubberger (a água é um organismo vivo), M. V. Kurik (energia hídrica) ou L. Montagnier (água tem memória).

As nossas tecnologias utilizam uma pequena parte deste novo conhecimento e estamos constantemente a trabalhar para conhecer cada vez melhor a água, e estamos a implementar este novo conhecimento nas gerações futuras dos nossos produtos.

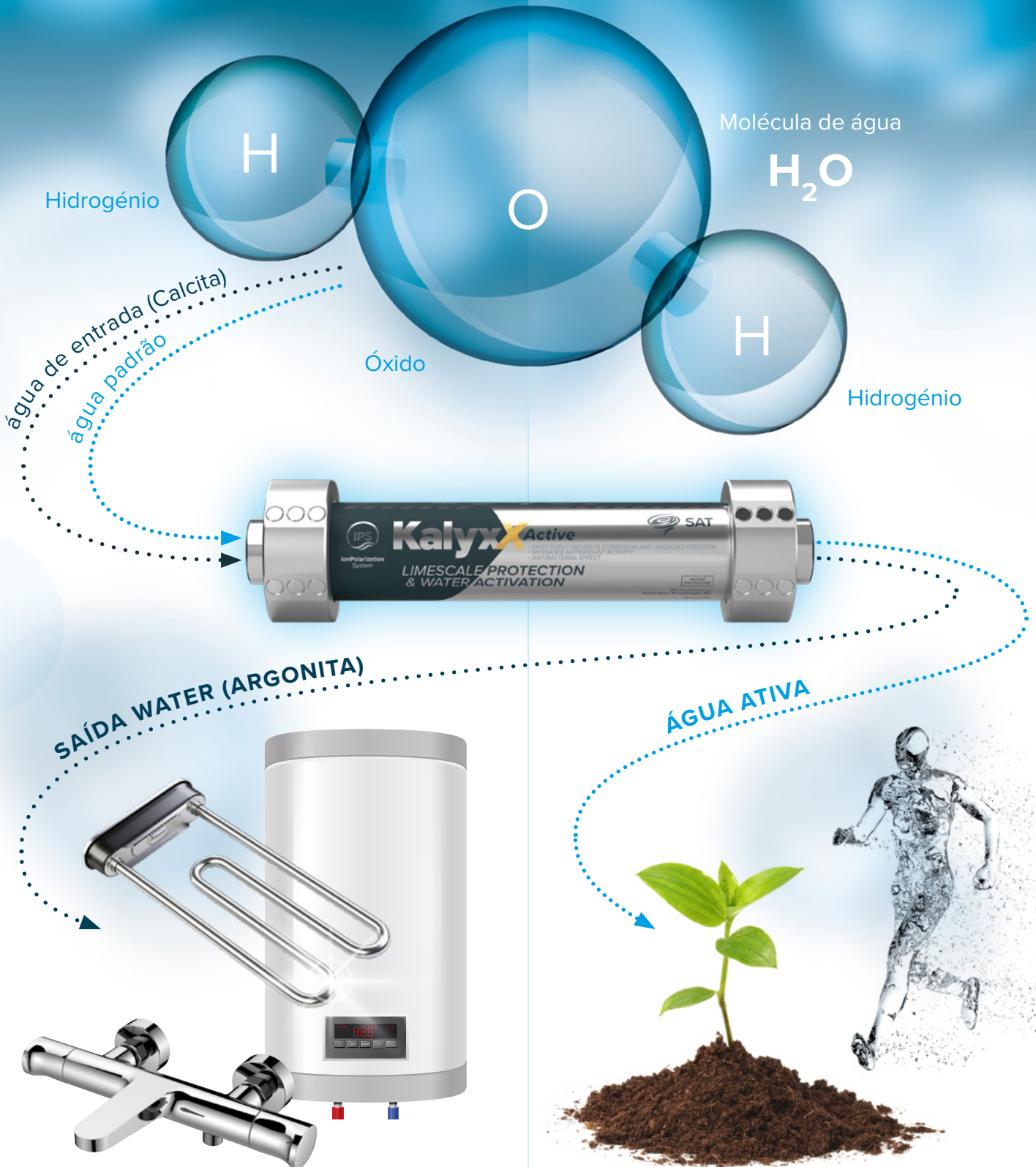


Let the Water Flow

KalyxxActive

PROTEÇÃO DE CALCÁRIO

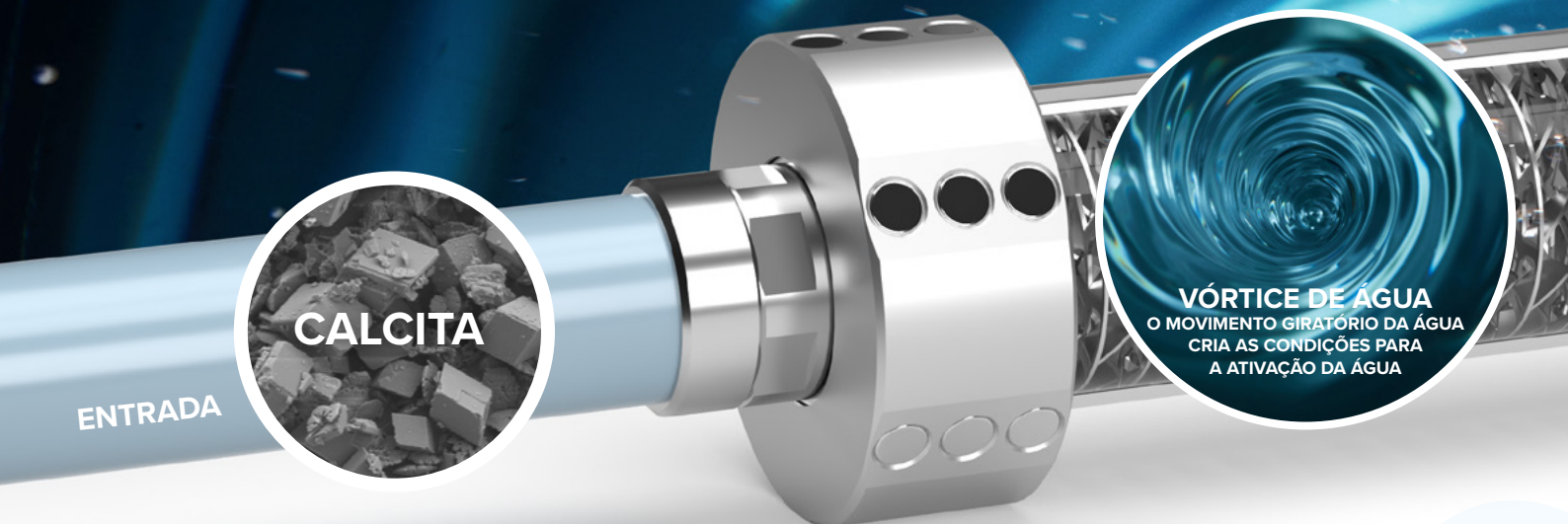
ATIVAÇÃO DA ÁGUA





IonPolarization
System

KalyxX Active



KalyxX Active é um dispositivo original de tratamento de água em vórtice que cria propriedades únicas da água, alterando a sua estrutura. É construído sobre o nosso Sistema de Polarização Iónica complementado com ímanes que melhoram o efeito do dispositivo. A eficácia confirmada da proteção contra calcário atinge 90%. O dispositivo usa energia de água girando, elétrodos criam um potencial galvânico de até 4,5 V.

KalyxX Active

PROTEÇÃO DE CALCÁRIO

- Muda a calcite dura para a aragonita macia.
- Reduz a necessidade de reduzir a escala de aquecedores, misturadores e chuveiros sem tanque.
- Prolonga a vida útil e a eficiência de aparelhos e dispositivos de água novos e existentes através dos quais a água flui.
- Efeito antibacteriano (elétrodos de prata).
- Não restringe a pressão da água doméstica.
- Conecta-se diretamente ao tubo de cobre, CPVC ou PVC.
- Adapta-se facilmente para PEX e outros tipos de tubos.
- Amigo do ambiente e livre de produtos químicos.
- Sem necessidade de eletricidade.
- Fácil de instalar e livre de manutenção.
- Certificado para contato de longo prazo com água potável.





CÉLULA GALVÂNICA
A ENERGIA DE UMA ÁGUA GIRANDO
E ELETRODOS ESTÃO CRIANDO
UM POTENCIAL GALVÂNICO
ATÉ 4,5 V

ÍMANES
O CAMPO MAGNÉTICO ATUA
SOBRE A ÁGUA E AJUDA
A ALTERAR A SUA
ESTRUTURA

ARAGONITE

SAÍDA

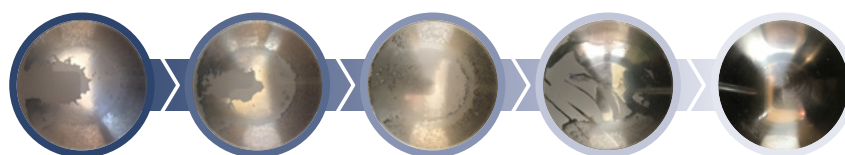
IPS - Sistema de Polarização Iônica

O IPS previne eficazmente a formação de sedimentos sólidos e a corrosão em aparelhos de água fria e quente. IPS é um corpo de fluxo com elétrodos em forma de turbina colocados dentro de dois materiais eletricamente condutores diferentes. O design do elétrodo é protegido por patente (TGP® – Turbulent Galvanic Polarization) e gera um fluxo de água giratório, causando uma mudança na estrutura dos minerais.

Comparação da eficiência do IPS

	Esquentador 12 meses depois	Espiral do aquecedor 6 meses depois	Arejador 6 meses depois
Sem tratamento de água			
Com IPS instalado			

Efeito da IPS na escala de sedimentação em uma chaleira elétrica

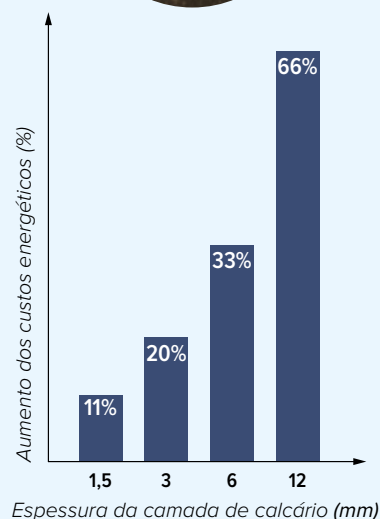


Dia 1 - 15: o calcário antigo é gradualmente lavado.
Dia 30: as novas sedimentações são fáceis de limpar.

O que é calcário?

Quando a água vem de áreas ricas em cálcio ou magnésio, a água dura deixa depósitos minerais comumente conhecidos como "escala de cal" em componentes de encanamento, misturadores, chuveiros, eletrodomésticos.

O acúmulo de incrustações pode bloquear tubos, cartuchos termostáticos, arejadores de torneiras, chuveiros e causar falhas nos componentes. É feio, deixa depósitos brancos em roupas e pratos e é um incômodo constante para os usuários finais. Mais significativamente, o aumento de escala nos elementos do aquecedor de água reduz sua eficiência geral e aumenta as contas de energia.



KalyxX Active

ATIVACÃO DA ÁGUA



A mudança na estrutura da escala é apenas um dos efeitos do tratamento de água no dispositivo KalyxX Ative. O fluxo de água através do KalyxX Ative altera o seu campo de informação energética. O resultado é a chamada água "estruturada" ou "ativada". A ativação ativa da água do KalyxX foi confirmada por laboratórios independentes:

- Universidade Eslovaca de Agricultura (UE)
- Laboratório Masaru Emoto (Japão)



Universidade Eslovaca de Agricultura

Em 2021, a equipa de investigação da Eslováquia A Universidade de Agricultura de Nitra (Eslováquia, UE) assegurou várias experiências com a aplicação de água ativada com o sistema IPS em condições de laboratório, estufa e campo.

As medições confirmaram que o dispositivo IPS é único e original para estruturar a água e cria propriedades únicas na água.

Com base nos experimentos com espécies vegetais, os seguintes efeitos da ação do IPS foram claramente confirmados:

- **Aumentar a atividade antioxidante (AA) das partes da planta.***
- **Melhoria do regime hídrico nas plantas – aumento da tolerância à seca.**
- **Aumento da tolerância contra fatores bióticos – menor presença de doenças.**
- **Encurtamento da época de crescimento.**
- **Aumento do conteúdo de canabinóides em partes de plantas de cânhamo.**

* Alterar vários componentes biologicamente ativos importantes em plantas (vitaminas, aminoácidos, flavonoides, polifenóis, ácidos polifenólicos e muitos outros).



Comparação das variantes testadas com água estável ativada a diferentes pressões para a germinação e emergência de sementes de trigo de primavera (Triticum aestivum L.) em areia após 4 dias do início do experimento com peso de 10 g:



Água da torneira (amostra de controlo).



Água ativada a uma pressão de 75 Pa.



Laboratório Masaru Emoto

A água é uma das substâncias mais indispensáveis para a vida dos seres humanos. Não basta ingerir uma quantidade necessária de água dentro do corpo, mas devemos levar em consideração a qualidade da água. Por exemplo, o distrito onde um monte de longo. A vida que as pessoas vivem é abençoada com água de alta qualidade proveniente de recursos naturais. Por outras palavras, está a tornar-se senso comum que existem muitas correlações entre a saúde e a qualidade da água que bebemos todos os dias. Hoje, mesmo que a água que bebemos ou usamos não contenha nenhum ingrediente prejudicial, a qualidade da água nem sempre é satisfatória. Está ficando claro que a formação de cristal de água reflete a qualidade da água.

O que nos diz o cristal?

O cristal de neve tem uma bela formação hexagonal altamente simétrica. A água da torneira que passou pelo processo de esterilização por cloro provavelmente transformará nossos cristais mais colapsados e menos marca de avaliação do que a água limpa natural. Isto pode ser parcialmente explicado pela influência material do resíduo de cloro.

Alguns pesquisadores apontam que existe uma correlação entre a formação do cristal de água e seu grau de poluição da água e pode ser um dos índices de qualidade da água em termos de grau de poluição.

A formação de cristais de água reflete não apenas o aspeto físico, mas também informativo ou energético da água.



Amostra de água Amostra de água tratada sem tratamento.



Amostra de água Amostra pelo Kalyxx Ative dispositivo.

(Fonte: The Report of Water Crystal Experiment, Office Masaru Emoto, LLC, julho de 2022)

"A Good Brew Kombucha Company orgulha-se de usar ingredientes orgânicos da mais alta qualidade e água da melhor qualidade. nos últimos 2 anos, temos vindo a preparar kombucha usando Daylesford Spring Water que passou pelo dispositivo Kalyxx e notamos um crescimento aumentado da nossa mistura de probióticos.

A complexidade e diversidade microbiana da nossa cultura viva foi documentada num artigo científico (ver <https://www.mdpi.com/2072-6643/13/12/4446>).

Acreditamos que o dispositivo Kalyxx não só reduz a escala e melhora o crescimento das plantas, mas também aumenta a fermentação e o crescimento de bactérias probióticas e continuar a usá-lo como um 'molho secreto' em nossas misturas probióticas."

– **Marc Cohen**

MBBS (Hons), PhD (TCM), PhD (Elec Eng), BMed Sci (Hons), Melbourne, Australia

Ativado / Estruturado Água

A água estruturada é um estado dinâmico de ligação molecular e troca de informações. Este tipo de água é benéfico para a vida humana e está em sintonia com a natureza. Quando se bebe e rodeamos o ambiente com água saudável, a saúde continua a melhorar ao longo do tempo. Sem dúvida, esta água tem a fantástica capacidade de fazer água insalubre, drenada de força vital, saudável e pronta para beber novamente em questão de momentos. A informação trazida para qualquer tipo de água, mesmo a água de nascente fresca de um riacho de montanha, é benéfica e ainda melhora a oxigenação e biodisponibilidade da água.

Para que serve a água estruturada?

- **Hidratação ideal**
- **Eliminação de bactérias**
- **Higiene reforçada**
- **Benefícios da jardinagem**
- **Gestão de Águas Residuais**

Masaru Emoto

Quem começar a descobrir o segredo da água logo descobrirá o nome de Masaru Emoto. Este médico Japonês de medicina alternativa contou ao mundo mais sobre os segredos da água do que qualquer outra pessoa. Realizou uma extensa pesquisa sobre a água em todo o planeta e estudou-a a partir da perspectiva de um pensador original. Provou que a água é um importante veículo de informação. Ele conseguiu fazer isso fotografando uma parte microscópica de água – um pequeno cristal de água que mudava sua estrutura de acordo com a ação de vários factores externos.

Dr. Masaru Emoto (1943 – 2014) estudou a água por mais de vinte anos. Com o seu conhecimento e entusiasmo, ensinou milhões de pessoas em todo o mundo a amar a água limpa. É autor de numerosos livros e de uma coleção de três volumes de fotografias de belos cristais de água. Para além do valor científico que as fotografias têm, são também uma obra de arte muito procurada.

"Não há outra substância no mundo com a qual o nosso bem-estar e saúde estejam tão intimamente ligados como a água."

– **Masaru Emoto**

KalyxX Active

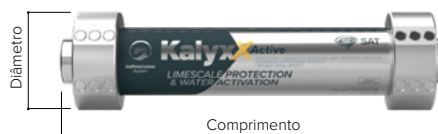
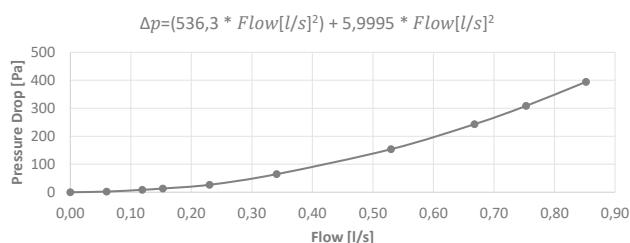
- Redução da formação de incrustações nos elementos de abastecimento de água - eficácia confirmada de 90%.
- Efeito antibacteriano - bloqueia a multiplicação da bactéria Escherichia Coli (graças aos eléctrodos de prata).
- Ativação da água para uma biodisponibilidade óptima.
- Tecnologia patenteada TGP® - Turbulent Galvanic Polarization - sem químicos, sem energia externa.
- Adequado para água fria (potável) e quente.
- Certificado NRL para contacto direto e permanente contacto permanente com a água potável.
- Amigo do ambiente e sem químicos.
- Não necessita de electricidade.
- Produto seguro para a saúde - cada parte do IPS é feita de material adequado para contacto com água potável.
- Produto seguro - Propriedades hidráulicas verificadas.
- Corpo durável (aço inoxidável 1.4301) e peças internas - 2 anos de garantia, funciona pelo menos 10 anos sem qualquer manutenção.

Parâmetros técnicos

- **Ligação:** Fêmea NPT/G x Fêmea NPT/G
- **Composição de Discos Patenteada**
- **Caudal máximo:** acima de 4 m³/h*
- **Materiais:** Aço Inoxidável
- **Tipo de tubo:** Copper, CPVC, PVC, PEX, Aço
- **Quedas de pressão máxima:** 43 Pa – 692 Pa*
- **Temperatura de Funcionamento (inlet):** 0 °C to 85 °C
(Temperatura ideal para máxima eficiência Min/Max (inlet): 0 °C to 60 °C)

* depende do modelo

Pressão



Modelo	Ligação	Diâmetro (mm)	Comprimento (mm)	Peso (kg)	Pressão máxima (Bar / MPa)	Caudal máximo (m ³ / hour)	Queda de pressão no caudal máximo (mBar / Pa)
KalyxX Active 1/2"	G 1/2" (fêmea)	71	274	1,95	10 / 1	1	0,4405 / 44,05
KalyxX Active 3/4"	G 3/4" (fêmea)	71	274	1,91	10 / 1	3,2	4,29 / 429,08
KalyxX Active 1"	G 1" (fêmea)	71	274	1,86	10 / 1	4	6,68 / 668,76



Swiss Aqua Technologies AG
Gewerbstrasse 9, 6330 Cham
Switzerland

swatec.ch